



14 Tage Höhepunkte in Namibia

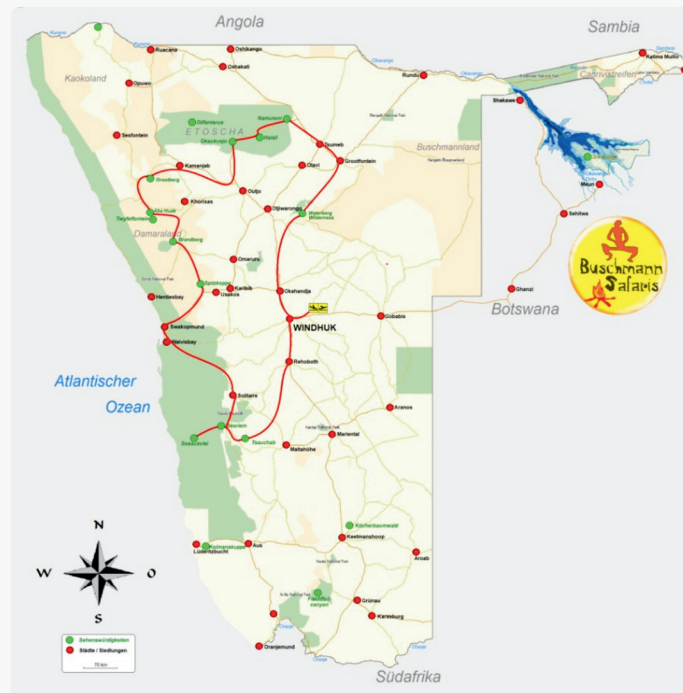
I.O. Carstens Touristik cc, trading as
Postfach 1463 • Windhuk • Republik Namibia • Cell.: +264 81 250 4436
E-Mail: info@buschmann-safaris.de • www.buschmann-safaris.de
AFRIKA INDIVIDUELL ERLEBEN!



14 Tage Namibia naturnah Tournummer: BS04

Selbstfahrertour in gemischten Unterkünften

Windhuk – Namibwüste – Dünen bei Sossusvlei – Kuiseb Canyon – Swakopmund und Atlantik – Spitzkoppe – Damaraland – Grootberg – Etoscha Nationalpark – Waterberg – Windhuk.



Detailierter Reiseverlauf

Tag 1 - Windhuk Maison Ambre

Landung in Windhuk, Transfer zur Fahrzeugvermietung, Fahrzeugübernahme mit Einweisung in das Fahrzeug, eigene Fahrt zum Hotel, einchecken in die Unterkunft.

Nachmittags übergeben wir Ihnen Ihre Reiseunterlagen und besprechen die Route.

Doppelzimmer mit Verpflegung (---) 45Km



Tag 2 - Tsauchab River Camp

Ihre Selbstfahrer - Safari beginnt für Sie heute mit der Fahrt von Windhuk in die Namibwüste.

Durch die Berglandschaften der kontinentalen Bruchkante geht die Fahrt hinab an den Rand des Dünengürtels der Namibwüste.

Ein erster Höhepunkt wird die Abfahrt in die Zentralnamib über den Spreetshoogtepaß sein.

Genießen Sie von oben das wunderbare Panorama über die Weiten der Namib. Nach kurzer Weiterfahrt empfehlen wir Ihnen eine Rast bei Solitaire einzulegen.

Sie sollten den berühmten warmen Apfelkuchen mit einer Tasse Kaffee genießen, ...ein touristisches Novum inmitten der Namib!

Nach einer Gesamtfahrzeit von ca. vier Stunden über sehr abwechslungsreiche Strecke erreichen Sie Ihren Campingplatz bei Sesslem.

Doppelzimmer mit Frühstück und Abendessen 350 km



Tag 3 - Tsauchab River Camp

Wenn Sie den Sonnenaufgang und das anschließend warme und kontrastreiche Morgenlicht in den Dünen live erleben möchten, müssen Sie heute spätestens zwei Stunden vor Sonnenaufgang ihr Fahrzeug besteigen und sich auf den Weg zum Sossusvlei machen!

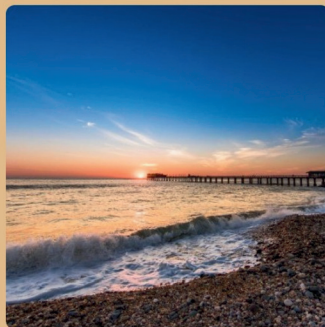
Bereits zwei Stunden vor Sonnenaufgang öffnet das interne Tor in den Dünengürtel des Parks.

Somit können Sie den Sonnenaufgang direkt in den Dünen erleben!

Wie Sie Ihren Tag in, auf und zwischen den Dünen am intensivsten nutzen können, das werden wir mit Ihnen während der persönlichen Routeneinweisung am Tag 1 in Windhuk besprechen.

Hierzu benötigen wir Ihre persönlichen Interessen, Angaben über Ihre körperliche Fitness und die Art Ihres „Erlebnishunglers“.

Doppelzimmer mit Frühstück und Abendessen 240Km



Tag 4 - Swakopmund Kramersdorf Guesthouse

Ihr Tagesziel ist die Küstenstadt Swakopmund, ...ein extremer Kontrast zur Wüste.

Nach Ihrer Ankunft genießen viele Gäste als „Kontrastbewältigung“ eine Schwarzwälder Kirschtorte unter Palmen bei Café Anton!

Während eines Abendessens, z.B. auf der Landungsbrücke mit freiem Blick auf den Atlantik, könnten Sie diesen kontrastreichen Tag stimmungsvoll ausklingen lassen.

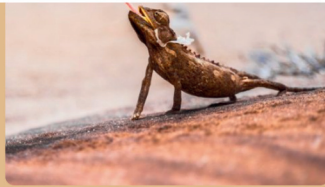
Doppelzimmer mit Frühstück 390Km



Tag 5 - Swakopmund Kramersdorf Guesthouse

Sie haben einen vollen Tag an der Küste des Atlantischen Ozeans zu Ihrer freien Verfügung.

Wir empfehlen den heutigen Tag mit einer Tour in die



Dünen entlang der Atlantikküste oder mit einer Bootstour durch die Walfischbucht zu beginnen.

Halbtägige Touren mit „Tommys Desert Tours“ oder mit „Mola Mola“ sind besonders zu empfehlen!

Sie erfahren hautnahe und eindrucksvolle Erlebnisse des ariden Lebensraumes zwischen Meer und Wüste!

Doppelzimmer mit Frühstück 60Km

Tag 6 - Spitzkoppe

Heute geht es zurück in das Inland. Ihr Ziel ist die Spitzkoppe.

Schon von der Teerstraße aus sehen Sie die monumentalen Felskuppen und Dome aus dem Horizont herauswachsen.

Fahren Sie in das Areal der Felsen hinein und suchen Sie sich Ihren eigenen Übernachtungsplatz im weitläufigen Gelände heraus.

Unternehmen Sie Kletterpartien und Spaziergänge nach Ihren Fähigkeiten und Konditionen! Vergessen Sie bitte nicht den Sonnenuntergang auf einer kleinen Kuppe zu verbringen, ...es gibt nichts Schöneres!

Spitzkoppe Community Camp 190 Km



Tag 7 - Brandberg Withe Lady Lodge

Ihre Route führt sie nach Norden zum höchsten Berg Namibias, dem Brandberg.

Der Campingplatz der White Lady Lodge liegt direkt am Ufer des Ugab Trockenflusses.

Erkundigen Sie sich beim Personal nach aktuellen Sichtungungen der berühmten Wüstenelefanten und machen Sie sich selbständig auf die Pirsch in Ihrem Fahrzeug durch das Trockenflußbett des Ugab.

Campsite 135 Km



Tag 8 - AbaHuab

Eine frühe Abfahrt nach Norden garantiert Ihnen mehr Zeit zur Elefantenpirsch im nächsten Flußbett.

Insgesamt sind es zwei Flüsse in denen Sie auf Pirsch fahren können: „Aba Huab“ und „Huab“.

Es gibt viele Fahrzeuge der umliegenden Lodges die ebenfalls auf Pirsch sind. Scheuen Sie sich nicht diese Fahrer um Informationen zu bitten.

Campsite 110 Km



Tag 9 - Grootberg Lodge

Nach so vielen Tagen unmittelbar in der Natur und auf der Pirsch ist es an der Zeit sich etwas Luxus zu gönnen.

Die Grootberg Lodge ist mit ihrer spektakulären Lage dafür ein idealer Standort.

Genießen Sie die Aussicht und lassen Sie sich vom netten Personal verwöhnen und bedienen.

Doppelzimmer mit Frühstück und Abendessen 230Km



Tag 10 - Etoscha Nationalpark Okaukuejo

Die heutige Route führt in den Etoscha Nationalpark.
Bis zur Ortschaft Kamanjab befahren Sie gute Sandstraßen.
Danach „schweben“ Sie quasi über leere Teerstraßen.
Machen Sie in Outjo einen Mittagsstopp und kehren Sie bei Anastasia im Restaurant „Farmhouse“
<https://farmhouseoutjo.com/restaurant/> ein.
Anschließend sollten Sie in Outjo noch tanken.
Die Zapfsäulen im Nationalpark sind alle trocken.
Von Outjo zum Rastlager Okaukuejo sind es noch lockere 115 km über Teer.

Staatliches Rastlager 350 Km



Tag 11 - Etoscha Nationalpark Halali

Ganztägig können Sie eine Pirschfahrt durch den Etoscha NP unternehmen.

Sie können Ihren Safaritag früh beginnen.

An vielen Wasserstellen unterwegs werden Sie die verschiedenen Wildtiere teilweise direkt neben Ihrem Fahrzeug erleben!

Das Rastlager Halali ist mit einer schönen Wasserstelle ausgestattet, die nachts auch beleuchtet wird.

Staatliches Rastlager Halali ca. 120 Km

Tag 12 - Etoscha Nationalpark Namutoni

Heute unternehmen Sie an Ihrem zweiten Etoschatag eine Pirschfahrt in den östlichen Teil.

Der Ostteil des Etoscha Nationalpark hat die meisten Wasserstellen zu bieten.

Genießen Sie viele Tiersichtungen unterwegs! Das Rastlager Namutoni ist Ihr heutiges Tagesziel.

Hier können Sie auch das ehemalige deutsche Fort besichtigen.

Staatliches Rastlager ca. 120km



Tag 13 - Waterberg Wilderness Lodge

Über beste Teerstraße führt Sie die heutige Route via Tsumeb und Grootfontein zum Waterberg.

In Tsumeb haben Sie seit Outjo zum ersten Mal wieder sichere Gelegenheit zum Tanken. Nachmittags schon könnten Sie Ihr Tagesziel erreichen.

Die Waterberg Wilderness Lodge ist herrlich am Hang des Waterbergs gelegen. Genießen Sie das Uppige und ungewohnte Grün und unternehmen Sie eine Wanderung auf das Plateau.

Doppelzimmer mit Frühstück und Abendessen 330 Km

Tag 14 - Rückflug



Je nach Abflugzeit sollten Sie früh auf der Straße sein, denn Sie haben in Windhuk noch Ihr Mietfahrzeug zurückzugeben.

Die Autovermietung wird auch Ihren Transfer zum Internationalen Flughafen durchführen.

Rückflugtag 300 km



Eingeschlossene Leistungen ab Windhoek:

6x Übernachtung auf Campingplätzen im fahrzeugeigenen Dachzelt

7x Übernachtung im Doppelzimmer

Flughafentransfers am ersten und letzten Tag der Safari

Nicht eingeschlossene Leistungen:

An- und Abreise; Treibstoff 3.000km ca. 10.000,- NAD / 500,-€, optionale Ausflüge und Aktivitäten, Eintritte in National Parks, Mahlzeiten und Getränke in Restaurants, Trinkgelder.

Reisepaß, Visum, Impfungen:

Der Reisepass sollte mindestens sechs Monate über das Reisende hinaus gültig sein.

Seit dem 1. April 2025 benötigen Reisende aus Deutschland, Österreich und der Schweiz ein Visum für die Einreise nach Namibia.

Die Kosten für das Visum betragen etwa 1.600 NAD (ca. 80 Euro). Kinder unter 6 Jahren sind von der Visumsgebühr befreit, während Kinder zwischen 6 und 11 Jahren nur 50% der Gebühr zahlen müssen.

Nutzen Sie das Online-System des Ministry of Home Affairs, Immigration, Safety and Security über das Portal:

<https://eservices.mhaiss.gov.na/>

Hier erstellen Sie ein Benutzerkonto, bestätigen Ihre E-Mail und füllen den Antrag aus. Es sind keine Impfungen zwingend notwendig.

Malariaphylaxe wird in der Regenzeit Dezember bis April empfohlen.

Ihr Unterkunftspreis:

ab 1.470,- € pro Person

Unterbringung:

Doppelzimmer, Dachzelt

[Sehen Sie hier unsere Mietwagenpreise](#)

Wegbeschreibung

Mobil: +264 (81) 2504436

Sipgate Berlin: (030) 120 863 88

Adresse:

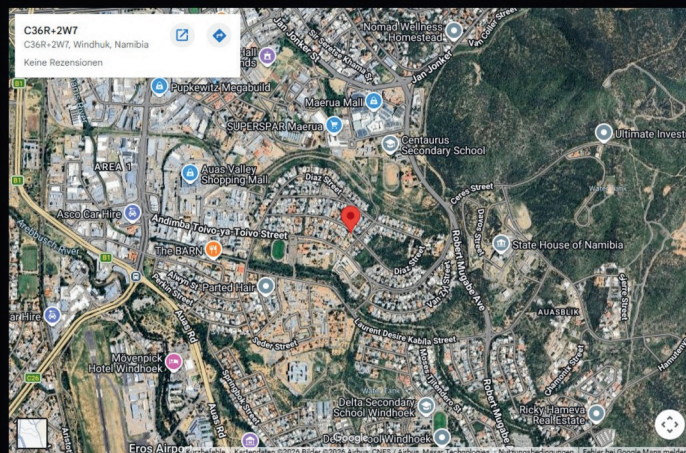
I. O. Carstens Touristik cc - Buschmann Safaris

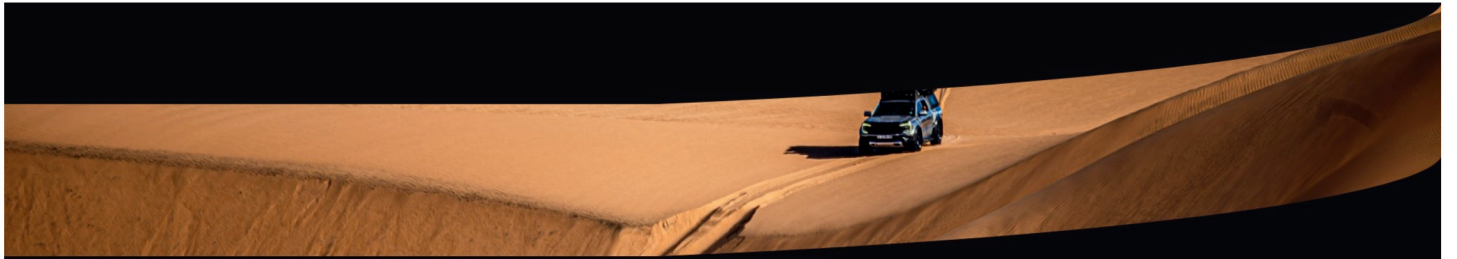
P.O. Box 1463

Diaz Straße 171

Suiderhof

Windhoek / Namibia





LINKS:

[Impressum](#) | [Datenschutz](#) | [AGB](#) | [Kontaktieren Sie uns](#)

COPYRIGHT 2026 - I. O. Carstens Touristik cc - trading as "Buschmann Safaris"