

# 14 Tage Höhepunkte in Namibia

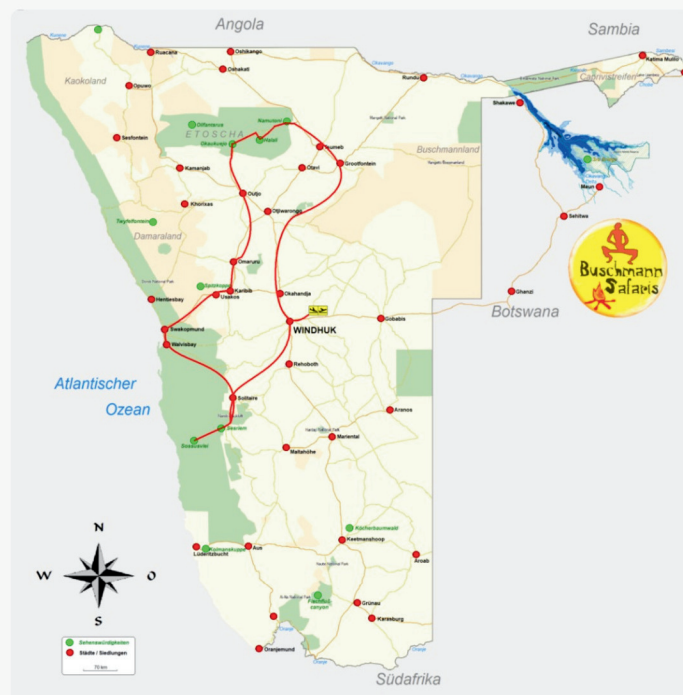
**I.O. Carstens Touristik cc**, trading as  
Postfach 1463 • Windhuk • Republik Namibia • Cell.: +264 81 250 4436  
E-Mail: info@buschmann-safaris.de • www.buschmann-safaris.de  
**AFRIKA INDIVIDUELL ERLEBEN!**



## 14 Tage Namibia Höhepunkte Komfort Tournummer: BS01

Selbstfahrertour in Lodge Unterkünften

Windhuk - Namibwüste - Dünen bei Sossusvlei - Kuseb Canyon -  
Swakopmund und Atlantik - Besuch einer San Sippe - Omaruru Game Lodge -  
Etoscha Nationalpark - Waterberg - Naankuse Wildlife Sanctuary - Windhuk.



## Detailierter Reiseverlauf

### Tag 1 - Windhuk Maison Ambre

Landung in Windhuk, Transfer zur Fahrzeugvermietung, Fahrzeugübernahme mit Einweisung in das Fahrzeug, eigene Fahrt zum Hotel, einchecken in die Unterkunft.

Nachmittags übergeben wir Ihnen Ihre Reiseunterlagen und besprechen die Route.

*Doppelzimmer mit Verpflegung (- - -) 45Km*



### Tag 2 - Namib Desert Lodge

Ihre Selbstfahrer - Safari beginnt heute mit der Fahrt von Windhuk in die Namibwüste.

Durch die Berglandschaften der kontinentalen Bruchkante geht die Fahrt hinab an den Rand des Dünengürtels der Namibwüste.

Ein erster Höhepunkt wird die Abfahrt in die Zentralnamib über den Sreetschootepaß sein. Genießen Sie von oben das wunderbare Panorama über die Weiten der Namib.

Nach kurzer Weiterfahrt empfehlen wir Ihnen eine Rast bei Solitaire einzulegen. Sie sollten den berühmten warmen Apfelkuchen mit einer Tasse Kaffee genießen, ...ein touristisches Novum inmitten der Namib!

Nach ca. vier Stunden reiner aber sehr abwechslungsreicher Autofahrt erreichen Sie Ihre Lodge.

*Lodgeübernachtung mit Verpflegung (F - -) 330Km*



### Tag 3 - Namib Desert Lodge

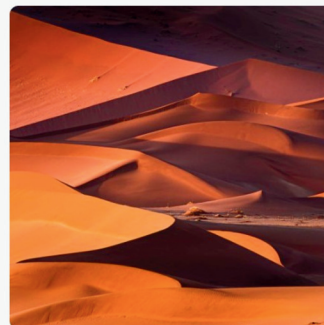
Wenn Sie das warme und kontrastreiche Morgenlicht in den Dünen bei Sossusvlei live erleben möchten, so müssen Sie heute schon spätestens eine Stunde vor Sonnenaufgang Ihr Fahrzeug besteigen um sich auf den Weg zum Parkeingang bei Sesriem machen!

Erst zum Sonnenaufgang dürfen Sie in den Park einfahren. Nach weiteren 60 km Teerstraße erreichen sie den Dünengürtel.

Wie Sie Ihren Tag in, auf und zwischen den Dünen am intensivsten nutzen können, das werden wir mit Ihnen während der persönlichen Routeneinweisung am Tag 1 in Windhuk besprechen.

Hierzu benötigen wir Ihre persönlichen Interessen, Angaben über Ihre körperliche Fitness und die Art Ihres „Erlebnishungers“.

*Lodgeübernachtung mit Verpflegung (F - -) 240Km*



### Tag 4 - Swakopmund „The Delight“

Auf guter Sandstraße führt Sie die heutige Route durch den Namib Desert Park.

Unterwegs besuchen Sie den Kuseib Canyon. Sie können Ihre Fahrt unterbrechen und oberhalb des Kuseib Canyons eine Kurzwanderung zum „Karpfenkliff“ unternehmen.

Vor Ort empfiehlt es sich, das Kapitel „unsere erste Wohnung“ aus dem Buch „Wenn es Krieg gibt gehen wir in die Wüste!“ zu lesen.

Das Buch beschreibt die Situation zweier deutscher Geologen, die 1939 an dieser Stelle einen zweijährigen Überlebenskampf in der Wüste führten.

Das heutige Tagesziel dieser Safari ist aber die Küstenstadt Swakopmund, ...ein extremer Kontrast zur Wüste.

Nach Ihrer Ankunft empfehlen wir Ihnen zur „Kontrastbewältigung“ eine Schwarzwälder Kirschtorte unter Palmen bei Café Anton! Während eines Abendessens, z.B. auf der Landungsbrücke mit freiem Blick auf den Atlantik, könnten Sie diesen kontrastreichen Tag stimmungsvoll ausklingen lassen.

*Hotelübernachtung mit Verpflegung (F - -) 330K*





#### Tag 5 - Swakopmund „The Delight“

Sie haben nun heute und morgen zwei volle Tage an der Küste des Atlantischen Ozeans zu Ihrer freien Verfügung.

Beginnen Sie Ihren heutigen Tag mit einer Tour in die Dünen entlang der Atlantikküste.

Die halbtägige Tour mit „Tommys Desert Tours“ ist besonders zu empfehlen! Sie erfahren hautnahe und eindruckliche Erlebnisse des ariden Lebensraumes zwischen Meer und Wüste!

*Hotelübernachtung mit Verpflegung ( F - - ) 60Km*

#### Tag 6 - Swakopmund „The Delight“

Den heutigen Tag könnten Sie erneut mit einer weiteren erlebnisreichen Halbtagestour beginnen: Im Rahmen einer Motorbootfahrt in der Walfischbucht erhalten Sie interessante Details über das maritime Leben im Meer und an der Küste Namibias.

Haben Sie schon einmal eine Robbe (Gattung: Ohrenrobbe - Otariidae-) streicheln können? Dieses und andere Tiererlebnisse sind während dieses Bootsausflugs möglich!

Am Nachmittag gäbe es noch viel zu sehen und zu erleben in Swakopmund, so könnten Sie z.B. gegen Mittag die Fütterung der Fische im Aquarium erleben.

Bei der Besprechung am Tag 1 werden wir Ihnen noch viele weitere Attraktionen vorschlagen können.

*Hotelübernachtung mit Verpflegung ( F - - ) 60Km*



#### Tag 7 - Omaruru Game Lodge

Heute geht es zurück in das Inland. Ihr Ziel ist die Omaruru Game Lodge.

Sie sollten erneut früh aus Swakopmund abfahren! Auf dem Weg zur Lodge könnten Sie das „lebende Museum der San“ besuchen.

Eine Buschmannsippe zeigt Ihnen vor Ort die alten Lebensweisen dieser aussterbenden Urkultur der Jäger und Sammler.

Die Aktivitäten und Informationen vor Ort bei den San-Familien sind vielfältig.

Die Intensität des Kontaktes zu den San hängt aber von Ihrer individuellen Kontaktfreudigkeit ab! Über die Kreisstadt Omaruru erreichen Sie Ihr Tagesziel.

Die Omaruru Game Lodge ist nur 15 km von der gleichnamigen Ortschaft entfernt.

*Lodgeübernachtung mit Verpflegung ( F - - ) 260Km*



#### Tag 8 - Omaruru Game Lodge

Nach den bisher doch sehr erlebnisreichen Tagen gönnen Sie sich ein Tag der Ruhe in der schönen Omaruru Game Lodge.

Der Pool bietet Möglichkeit zur Entspannung und vom Restaurant aus sind die Wildtiere zu beobachten.

Sollten Sie dennoch Erlebnishunger verspüren bietet sich für Sie die Teilnahme einer Wildrundfahrt um 09:00 oder 15:00 an.

*Lodgeübernachtung mit Verpflegung ( F - - ) 0Km*



#### Tag 9 - Etosha Safari Lodge

Eine einfache Fahrtstrecke führt Sie über die Orte Kalkfeld und Outjo in Ihre Lodge vor den Toren des Etosha Nationalparks.



Bereits am späten Vormittag könnten Sie Ihr Bungalow bezogen haben. In diesem Fall bestünde für Sie sogar noch die Möglichkeit eine erste Pirschfahrt im nahegelegenen Etoscha NP zu unternehmen!

*Lodgeübernachtung mit Verpflegung ( F - - ) 315Km*

#### Tag 10 - Mushara Bush Camp

Heute durchqueren Sie ganztägig den zentralen Teil des Etoscha Nationalparks.

An vielen Wasserstellen unterwegs werden Sie verschiedenste Wildtiere teilweise direkt neben Ihrem Fahrzeug erleben!

Gegen Mittag können Sie eine Rast im Camp Halali einplanen.

Bei großer Hitze bietet das große Schwimmbad eine kurze Erfrischung!

Aber bitte verlassen Sie wieder rechtzeitig diese Oase! Zum Sonnenuntergang müssen Sie nämlich den Park verlassen haben, denn sie werden eine Unterkunft außerhalb der Parkgrenze beziehen. Ihre Strecke bis zum Ausgangstor bietet noch zahlreiche weitere Wasserstellen mit vielen Tiersichtungen.

*Lodgeübernachtung mit Verpflegung ( F - - ) 240Km*

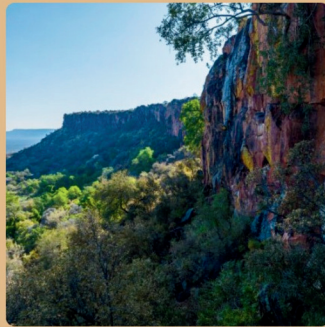


#### Tag 11 - Waterberg

Über beste Teerstraße führt Sie die heutige Route via die Städte Tsumeb und Grootfontein zum Waterberg. Nachmittags schon könnten Sie das Plateau bestiegen und eine herrliche Rundschau über die Omaheke genießen. Anschließend rundet eine Abkühlung im schönsten Pool Namibias Ihren elften Safaritag ab.

Abendessen bietet sich in der zum Restaurant umfunktionierten ehemaligen deutschen Polizeistation an! Dieses Gebäude ist ein historisches Relikt aus der Kolonialzeit!

*Staatliches Rastlager mit Verpflegung ( F - - ) 360Km*



#### Tag 12 - Naankuse Wildlife Sanctuary

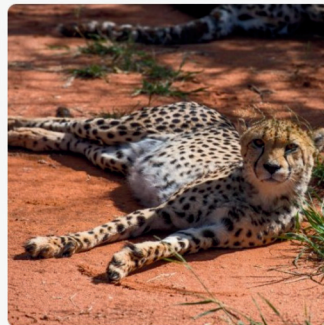
Genießen Sie heute Morgen ein entspanntes Frühstücksbuffet auf der Terrasse mit Blick in die weite der Omaheke.

Ihre heutige Strecke führt via Okahandja und Windhuk zur Naankuse Lodge!

Bereits am frühen Nachmittag können Sie diese besondere Lodge erreichen.

Diese Lodge hat sich der Pflege und Hege der Raubkatzen verschrieben! Viele Touren und Aktivitäten können Sie hier unternehmen.

*Lodgeübernachtung mit Verpflegung ( F - - ) 330Km*



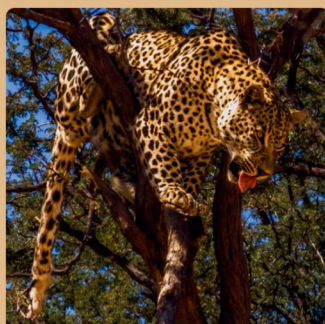
#### Tag 13 - Naankuse Wildlife Sanctuary

Ihnen steht heute der gesamte Tag in der wunderschönen Naankuse Lodge zur Verfügung.

Sie können frei entscheiden ob Sie nochmals einen vollen Aktionstag erleben wollen, ...oder aber doch lieber diese Safari am Pool in entspannter Ruhe ausklingen lassen.

Einquartierung in einer Pension / Hotel.

*Lodgeübernachtung mit Verpflegung ( F - - ) 0Km*



#### Tag 14 - Rückflug

Nach einem gemütlichen Frühstück geben Sie Ihren Mietwagen in Windhoek ab und werden zum Flughafen gefahren.

(F - - ) 45 Km



---

#### Eingeschlossene Leistungen ab Windhoek:

8x Übernachtungen in einer Lodge (Doppelzimmer)

3x Übernachtungen im Gästehaus (Doppelzimmer)

1x Übernachtung in einem Staatlichen Rastlager (Doppelzimmer)

13x Frühstück

Flughafentransfers am ersten und letzten Tag der Safari, Reiseliteratur.

---

#### Nicht eingeschlossene Leistungen:

An- und Abreise; Mietwagen, Treibstoff, optionale Ausflüge und Aktivitäten, Eintritte in National Parks, Mahlzeiten und Getränke in Restaurants, Trinkgelder.

---

#### Reisepaß, Visum, Impfungen:

Der Reisepass sollte mindestens sechs Monate über das Reisende hinaus gültig sein.

Seit dem 1. April 2025 benötigen Reisende aus Deutschland, Österreich und der Schweiz ein Visum für die Einreise nach Namibia.

Die Kosten für das Visum betragen etwa 1.600 NAD (ca. 80 Euro). Kinder unter 6 Jahren sind von der Visumsgebühr befreit, während Kinder zwischen 6 und 11 Jahren nur 50% der Gebühr zahlen müssen.

Nutzen Sie das Online-System des Ministry of Home Affairs, Immigration, Safety and Security über das Portal:

<https://eservices.mhaiss.gov.na/>

Hier erstellen Sie ein Benutzerkonto, bestätigen Ihre E-Mail und füllen den Antrag aus. Es sind keine Impfungen zwingend notwendig.

Malariaphylaxe wird in der Regenzeit Dezember bis April empfohlen.

---

#### Ihr Unterkunftspreis:

Ab 2.025,- € pro Person

Jugendlicher (6 – 15 Jahre) bekommen Rabatt

---

#### Unterbringung:

Lodge, Gästehaus, Staatliches Rastlager

---

[Sehen Sie hier unsere Mietwagenpreise](#)

---

## Wegbeschreibung

Mobil: +264 (81) 2504436

Sipgate Berlin: (030) 120 863 88

Adresse:

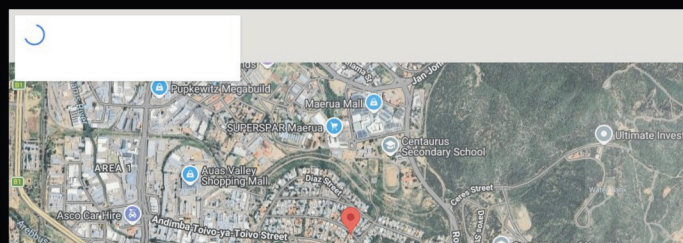
I. O. Carstens Touristik cc - Buschmann Safaris

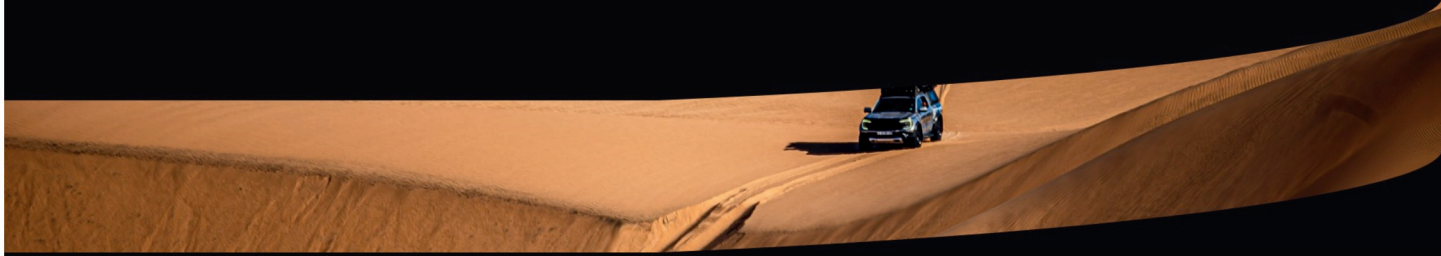
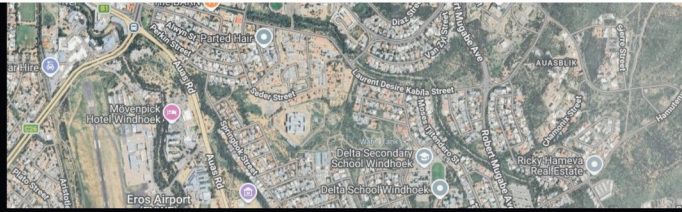
P.O. Box 1463

Diaz Straße 171

Suiderhof

Windhoek / Namibia





**LINKS:**

[Impressum](#) | [Datenschutz](#) | [AGB](#) | [Kontaktieren Sie uns](#)

[COPYRIGHT 2026 - I. O. Carstens Touristik cc - trading as "Buschmann Safaris"](#)