



## 15 Tage Selbstfahrertour im Zelt

**I.O. Carstens Touristik cc**, trading as  
 Postfach 1463 • Windhuk • Republik Namibia • Cell.: +264 81 250 4436  
 E-Mail: info@buschmann-safaris.de • www.buschmann-safaris.de  
**AFRIKA INDIVIDUELL ERLEBEN!**



### 15 Tage Namibia Höhepunkte Budget Tournummer: BS02

Selbstfahrertour im Dachzelt

Windhuk - Namibwüste - Dünen bei Sossusvlei - Kuiseb Canyon - Swakopmund und Atlantik - Spitzkoppe - Etoscha Nationalpark - Waterberg - Löwenfarm Harnas - Windhuk.



## Detailierter Reiseverlauf

### Tag 1 - Windhuk Maison Ambre

Landung in Windhuk, Transfer zur Fahrzeugvermietung, Fahrzeugübernahme mit Einweisung in das Fahrzeug, eigene Fahrt zum Hotel, einchecken in die Unterkunft.

Nachmittags übergeben wir Ihnen Ihre Reiseunterlagen und besprechen die Route.

*Camp Site Urban Camp 45Km*



### Tag 2 - Sesriem Camp

Ihre Selbstfahrer - Safari beginnt für Sie heute mit der Fahrt von Windhuk in die Namibwüste.

Durch die Berglandschaften der kontinentalen Bruchkante geht die Fahrt hinab an den Rand des Dünengürtels der Namibwüste.

Ein erster Höhepunkt wird die Abfahrt in die Zentralnamib über den Spreetshoogtepaß sein.

Genießen Sie von oben das wunderbare Panorama über die Weiten der Namib. Nach kurzer Weiterfahrt empfehlen wir Ihnen eine Rast bei Solitaire einzulegen.

Sie sollten den berühmten warmen Apfelkuchen mit einer Tasse Kaffee genießen, ...ein touristisches Novum inmitten der Namib!

Nach einer Gesamtfahrzeit von ca. vier Stunden über sehr abwechslungsreiche Strecke erreichen Sie Ihren Campingplatz bei Sesriem.

*Doppelzimmer mit Frühstück und Abendessen 350 km*



### Tag 3 - Sesriem Camp

Wenn Sie den Sonnenaufgang und das anschließend warme und kontrastreiche Morgenlicht in den Dünen live erleben möchten, müssen Sie heute spätestens zwei Stunden vor Sonnenaufgang Ihr Fahrzeug besteigen und sich auf den Weg zum Sossusvlei machen!

Bereits zwei Stunden vor Sonnenaufgang öffnet das interne Tor in den Dünengürtel des Parks. Somit können Sie den Sonnenaufgang direkt in den Dünen erleben!

Wie Sie Ihren Tag in, auf und zwischen den Dünen am intensivsten nutzen können, das werden wir mit Ihnen während der persönlichen Routeneinweisung am Tag 1 in Windhuk besprechen.

Hierzu benötigen wir Ihre persönlichen Interessen, Angaben über Ihre körperliche Fitness und die Art Ihres „Erlebnishungers“.

*Campsite NWR 120Km*



### Tag 4 - Swakopmund

Auf guter Sandstraße führt Sie die heutige Route durch den Namib Desert Park.

Unterwegs besuchen Sie den Kuseib Canyon. Sie können Ihre Fahrt unterbrechen und oberhalb des Kuseib Canyons eine Kurzwanderung zum „Karpfenkliff“ unternehmen.

Vor Ort empfehlen wir Ihnen, das Kapitel „unsere erste Wohnung“ aus dem Buch „Wenn es Krieg gibt gehen wir in die Wüste!“ zu lesen.

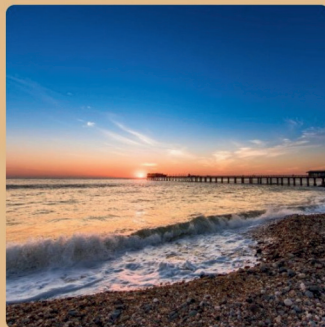
Es beschreibt die Situation zweier deutscher Geologen, die 1939 an dieser Stelle einen zweijährigen Überlebenskampf in der Wüste führten.

Ihr Tagesziel ist aber die Küstenstadt Swakopmund, ...ein extremer Kontrast zur Wüste.

Nach Ihrer Ankunft genießen viele Gäste als „Kontrastbewältigung“ eine Schwarzwälder Kirschtorte unter Palmen bei Café Anton!

Während eines Abendessens, z.B. auf der Landungsbrücke mit freiem Blick auf den Atlantik, könnten Sie diesen kontrastreichen Tag stimmungsvoll ausklingen lassen.

*Sophia Dale Base Camp 390Km*



#### Tag 5 - Swakopmund

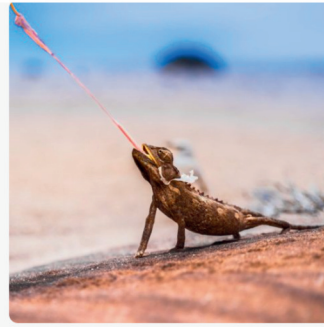
Sie haben nun zwei volle Tage an der Küste des Atlantischen Ozeans zu Ihrer freien Verfügung.

Sie könnten den heutigen Tag mit einer Tour in die Dünen entlang der Atlantikküste beginnen.

Die halbtägige Tour mit „Tommys Desert Tours“ ist besonders zu empfehlen!

Sie erfahren hautnahe und eindruckliche Erlebnisse des ariden Lebensraumes zwischen Meer und Wüste!

Sophia Dale Base Camp 60Km



#### Tag 6 - Swakopmund

Den heutigen Tag könnten Sie erneut mit einer weiteren erlebnisreichen Halbtagestour beginnen: Im Rahmen einer Motorbootfahrt in der Walfischnacht erhalten Sie interessante Details über das maritime Leben im Meer und an der Küste Namibias.

Haben Sie schon einmal eine Robbe (Gattung: Ohrenrobbe - Otariidae-) streicheln können?

Dieses und andere Tiererlebnisse sind während dieses Bootsausflugs möglich!

Am Nachmittag gäbe es noch viel zu sehen und zu erleben in Swakopmund, so könnten Sie z.B. gegen Mittag die Fütterung der Fische im Aquarium erleben.

Bei der Besprechung am Tag 1 werden wir Ihnen noch viele weitere Attraktionen vorschlagen können.

Sophia Dale Base Camp 70Km



#### Tag 7 - Spitzkoppe

Heute geht es zurück in das Inland. Ihr Ziel ist die Spitzkoppe.

Schon von der Teerstraße aus sehen Sie monumentalen Felskuppen und Dome aus dem Horizont herauswachsen.

Fahren Sie in das Areal der Felsen hinein und suchen Sie sich Ihren eigenen Übernachtungsplatz im weitläufigen Gelände heraus.

Unternehmen Sie Kletterpartien und Spaziergänge nach Ihren Fähigkeiten und Konditionen!

Vergessen Sie bitte nicht den Sonnenuntergang auf einer kleinen Kuppe zu verbringen, ...es gibt nichts Schöneres!

Spitzkoppe Community Camp 190 Km

#### Tag 8 - Eldorado Camp

Auf Ihrem Weg nach Norden besuchen Sie das „lebende Museum der San“.

Eine Buschmannsippe zeigt Ihnen die alten Lebensweisen der aussterbenden Urkultur Namibias der Jäger und Sammler.

Die Aktivitäten und Informationen vor Ort bei den San-Familien sind vielfältig.

Die Intensität des Kontaktes zu den San hängt viel von Ihrer individuellen Kontaktfreudigkeit ab! Ihr weiterer Weg führt Sie über Uis und Outjo an die Grenze des Etoscha Nationalparks.

El Dorado Camp 440 Km



#### Tag 9 - Etoscha Nationalpark Halali

Ganztägig können Sie eine Pirschfahrt durch den Etoscha NP unternehmen.

Das Eingangstor öffnet zum Sonnenaufgang, so daß Sie Ihren Safaritag früh beginnen könnten.

An vielen Wasserstellen unterwegs werden Sie die verschiedenen Wildtiere teilweise direkt neben Ihrem Fahrzeug erleben!

Das Rastlager Halali ist mit einer schönen Wasserstelle ausgestattet, die nachts auch beleuchtet wird.

Im großen Schwimmbad können Sie sich herrlich entspannen und erfrischen.

Staatliches Rastlager Halali 120 Km



#### Tag 10 - Onguma Camp

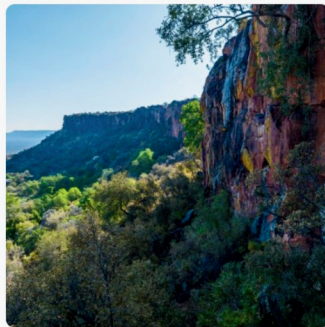
Heute unternehmen Sie an Ihrem zweiten Etoschatag eine Pirschfahrt in den östlichen Teil.

In Namutoni können Sie das ehemalige deutsche Fort besichtigen und auch kleinere Einkäufe erledigen.

Zum Sonnenuntergang müssen Sie Etoscha verlassen.

Das Tor an der Parkgrenze ist ca. 10 km von Namutoni entfernt. Sie werden eine Unterkunft außerhalb der Parkgrenze beziehen.

*Camp Site Onguma Bush Camp 120Km*



#### Tag 11 - Waterberg

Ganztägig können Sie eine Pirschfahrt durch den Etoscha NP unternehmen.

Sie können Ihren Safaritag früh beginnen.

An vielen Wasserstellen unterwegs werden Sie die verschiedenen Wildtiere teilweise direkt neben Ihrem Fahrzeug erleben!

Das Rastlager Halali ist mit einer schönen Wasserstelle ausgestattet, die nachts auch beleuchtet wird.

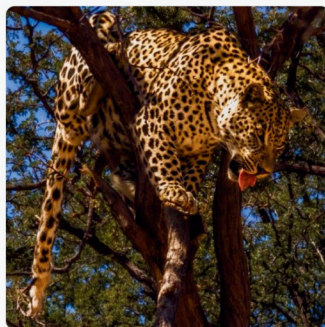
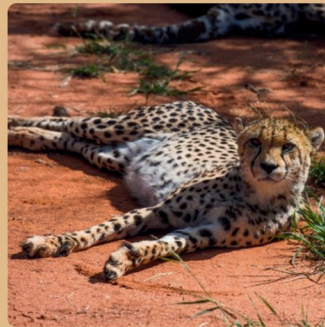
*Staatliches Rastlager Halali ca. 120 Km*

#### Tag 12 - Löwenfarm Harnas

Ihre Reiseroute führt Sie heute durch die Omaheke, dem traditionellen Stammesgebiet der Herero, in die westliche Kalahari zur berühmten Löwenfarm Harnas.

Diese Löwenfarm hat durch ihre Einzigartigkeit in der Pflege und im Umgang mit Raubtieren auch eine hohe Aufmerksamkeit bei den internationalen Medien erhalten.

*Camp Site Harnas 360 Km*



#### Tag 13 - Löwenfarm Harnas

Sie verbringen einen ganzen Tag auf Harnas. Nehmen Sie auf jeden Fall an den beiden großen Führungen durch die Kleingehege und die großen Freigehege auf Harnas teil.

Sie erfahren dabei interessanteste Details über die Problematiken der Tierpflege und der Hege. Es gibt noch weitere Aktivitäten auf Harnas. Sie werden vor Ort darüber informiert.

*Camp Site Harnas 0 Km*

#### Tag 14 - Windhoek



Nach einem letzten Spaziergang in Harnas heisst es Abschied nehmen.

Ab dem späten Vormittag sollten Sie spätestens Ihre Weiterfahrt nach Windhuk planen.

*Camp Site Urban Camp 280Km*



#### Tag 15 - Rückflug

Nach einem gemütlichen Frühstück findet ein Transfer zum Hosea Kutako International Airport statt. Heute Abend besteigen sie das Flugzeug in die Heimat!

45 km

---

#### Eingeschlossene Leistungen ab Windhoek:

14x Übernachtung auf Campingplätzen im fahrzeugeigenen Dachzelt  
Flughafentransfers am ersten und letzten Tag der Safari, Reiseliteratur.

---

#### Nicht eingeschlossene Leistungen:

An- und Abreise; Mietwagen, Treibstoff, optionale Ausflüge und Aktivitäten, Eintritte in National Parks, Mahlzeiten und Getränke in Restaurants, Trinkgelder.

---

#### Reisepaß, Visum, Impfungen:

Der Reisepass sollte mindestens sechs Monate über das Reisende hinaus gültig sein.

Seit dem 1. April 2025 benötigen Reisende aus Deutschland, Österreich und der Schweiz ein Visum für die Einreise nach Namibia.

Die Kosten für das Visum betragen etwa 1.600 NAD (ca. 80 Euro), Kinder unter 6 Jahren sind von der Visumsgebühr befreit, während Kinder zwischen 6 und 11 Jahren nur 50% der Gebühr zahlen müssen.

Nutzen Sie das Online-System des Ministry of Home Affairs, Immigration, Safety and Security über das Portal:

<https://eservices.mhaiss.gov.na/>

Hier erstellen Sie ein Benutzerkonto, bestätigen Ihre E-Mail und füllen den Antrag aus. Es sind keine Impfungen zwingend notwendig.

Malariaphylaxe wird in der Regenzeit Dezember bis April empfohlen.

---

#### Ihr Unterkunftspreis:

Ab 400,- € pro Person

---

#### Unterbringung:

Doppelzimmer, Dachzelt

---

[Sehen Sie hier unsere Mietwagenpreise](#)

---

## Wegbeschreibung

Mobil: +264 (81) 2504436

Sipgate Berlin: (030) 120 863 88

Adresse:

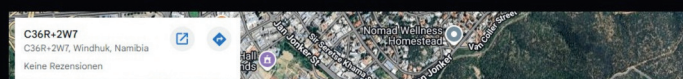
I. O. Carstens Touristik cc - Buschmann Safaris

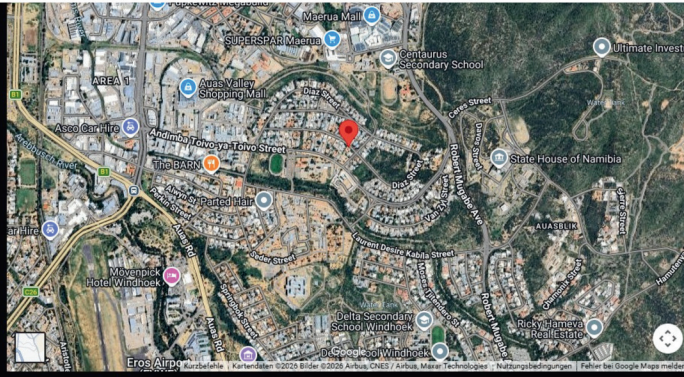
P.O. Box 1463

Diaz Straße 171

Suiderhof

Windhoek / Namibia





LINKS:

[Impressum](#) | [Datenschutz](#) | [AGB](#) | [Kontaktieren Sie uns](#)

COPYRIGHT 2026 - I. O. Carstens Touristik cc - trading as "Buschmann Safaris"